



新北長照 2.0



長期照顧服務 服務你我心

! 若您身邊親友有以下情況，都可能是長照服務的對象

- ✓ 吃飯需他人協助
- ✓ 如廁、洗澡及穿脫衣服需他人協助
- ✓ 移位走動需他人協助
- ✓ 癌症末期、骨折、中風
- ✓ 失智患者
- ✓ 失能身心障礙者
- ✓ 日常生活需他人協助的獨居老人或衰弱老人

+ 要怎麼申請長照服務？



新北市政府
雲端申請



照管專員
到府評估
了解您的
長照需要



與您討論
長照需求
擬定專屬
照顧計畫



取得
長照服務

長期照顧
服務專線

1966

醫院出院
準備服務

照顧服務類

居家服務、日間照顧、家庭托顧

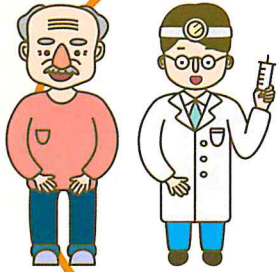
依照個別家庭狀況可選擇由照顧服務員至家中提供身體照顧服務與日常生活照顧，以及將失能長者送至日間照顧中心、托顧家庭接受生活照顧服務。



專業服務類

居家/社區復能、個別服務、營養吞嚥照護、居家無障礙環境空間規劃、居家護理指導

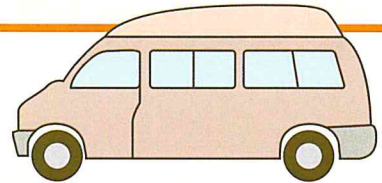
醫院及長照專業照護雙管齊下，專業人員到家服務，讓生活即復能，家就是最好的治療所，跨9職種專業服務，含醫師、護理師、物理/職能/語言治療師、營養師、心理師及社工師等專人指導，復能目標量身打造，有外籍看護也可以申請，免交通費，每次只要150元，給自己的健康一個機會，向失能說掰掰！



民眾自負額由16%降為10%，其中6%由新北市政府負擔，交通費免費。

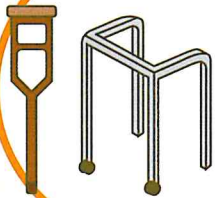
交通接送

經照管中心評估為長照需要等級第4級以上者，往（返）居家至醫療院所就醫（含復健）之交通工具。



偏遠地區（烏來區、石碇區、坪林區、平溪區、雙溪區）失能第2級以上即適用。

新北市長照輔具/無障礙修繕 超音速2.0



- 出院個案 24小時 快速床邊評估服務
- 短期輔具使用者二手輔具優先使用，完全免費
- 購買/租賃 輔具、無障礙修繕補助額度 3年4萬元
- 購買/租賃 輔具 只需付差額，由特約廠商協助請款，超便民



服務請洽 新北市輔具資源中心 電話：02-8286-7045

喘息服務

居家喘息、機構喘息、日照喘息、小規模多機能夜間喘息、巷弄長照站臨托

為協助緩解家庭照顧者的照顧壓力，依個別家庭狀況可選擇短期性的照顧（包含由照顧服務至家中提供生活照顧、失能長者至巷弄長照站或日間照顧中心）、夜間至小規模多機能服務中心住宿及24小時全天候的機構住宿式服務等。



長照交通大平台

預約服務馬上來

媒合共乘 雙方車資再打 **66折**

長照交通接送 安心預約平台

透過網站預約與手機簡訊通知，讓家人隨時掌握使用者的就醫接送過程，讓搭車者安心，家人放心。



免撥電話預約！線上查詢額度！一指神功就搞定！



登入

首次登入

須完成閱讀長照交通接送服務同意書
並且點選同意



預約訂車

線上下單 / 撥打至指定之交通接送單位請於用車前3日~30日前完成預約訂車

臨時預約訂車

撥打電話至交通接送單位臨時預約，會依服務車隊排班情況，協助調度與安排服務

取消訂單

線上取消 / 撥打電話至交通接送單位
用車2日前進行取消訂單，未依照規定辦理取消用車者會依長照交通接送服務同意書規定辦理

完成服務

回復滿意度調查



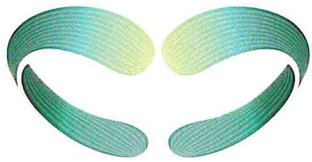
新北市政府衛生局

Department of Health, New Taipei City Government



新北市長照交通交通平台系統

109年4月印製 16萬份 廣告



新北長照 2.0
交通接送服務

新北市長照 交通接送服務

服務對象

65歲以上老人、身心障礙者、55-64歲原住民、50歲以上之失智症者、未滿65歲未領有身心障礙手冊或證明之失能者皆可申請，未排除聘僱外籍看護家庭

使用資格

經照管中心評估為長照需要等級為4級以上者；
偏遠地區(烏來區、石碇區、坪林區、平溪區、雙溪區)
失能第2級以上即適用

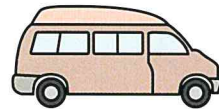
預約用車

線上預約 / 撥打電話至交通接送單位
立即確認車資收費



服務內容

往(返)居家至醫療院所就醫(含復健)



預約時間

用車前3日~30日前預約訂車

收費方式

新北市計程車費率x1.2
陪同者第二人以上另行收費
最短里程計算，等紅綠燈與塞車不額外加價



新北市政府長照交通特約單位

新北市交通接送服務流程、費用補助、提供服務單位、營業時間、聯絡電話



- 申請管道：1.撥打 **1966** 2.住院期間請洽出院準備服務

申請流程

經照管中心評估

個案師協助派案予交通特約單位

民眾可以線上預約/撥打交通預約專線